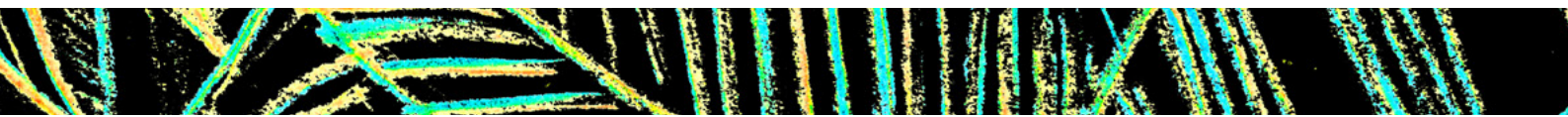




CACHE-CACHE

Spectacle transdisciplinaire



Adieu Panurge

1 2 3 4 5 6 7 8 9 10 11 12
13 14 15 16 17 18 19 20 21
22 23 24 25 26 27 28 29 30
31 32 33 34 35 36 37 38 39
40 41 42 43 44 45 46 47 48
49 50 51 52 53 54 55 56 57
58 59 60 61 62 63 64 65 66
67 68 69 70 71 72 73 74 75
76 77 78 79 80 81 82 83 84
85 86 87 88 89 90 91 92 93
94 95 96 97 98 99 100 !

// INTENTION DES ARTISTES

Cache-Cache, c'est un challenge fou que se donnent les artistes : fabriquer un spectacle en 3 jours, rien que pour les lieux, rien que pour vous. Des créations 100% in-situ, où les artistes imaginent mille petits univers : du théâtre, de la musique de la danse... mais pour y assister vous allez devoir les trouver !

Car oui, c'est aussi une réelle partie de cache-cache, où vous allez devoir mettre vos yeux au travail car les cachettes sont parfois surprenantes !

Cache-cache est un spectacle *in situ* s'adaptant à chaque terrain de jeu : parcs, espaces naturels remarquables, bâtiments patrimoniaux, espaces urbains à révéler / réveiller...

Par son caractère ludique, **Cache-cache** équilibre la relation publics/artistes et rend le spectateur actif. Ils peuvent chercher seuls ou en groupes ce qui permet une intimité remarquable face aux artistes.

Il favorise également les échanges entre les spectateurs : la nature des cachettes ou des performances sont autant d'éléments que les joueurs s'échangent et qui les fédèrent autour d'un objectif commun.

Enfin, les spectateurs doivent aiguïser leurs sens et développer une attention toute particulière à leur environnement, quitte à redécouvrir des espaces du quotidien sous un jour nouveau.





MISE EN SCENE //

Le public est invité à compter jusqu'à 100 puis de partir à la recherche des artistes cachés afin de découvrir leurs performances créées in-situ : minis- spectacles, de musique, danse, théâtre ou cirque n'excédant pas plus de 4 minutes, pouvant se trouver dans le creux d'un arbre, en dessous d'une passerelle, au cœur d'un buisson, ou sur un muret...

Le public est actif et est invité à collaborer. Au cours d'une partie il n'est pas rare de voir des groupes de spectateurs unir leurs forces pour trouver les artistes qui se sont le mieux cachés.

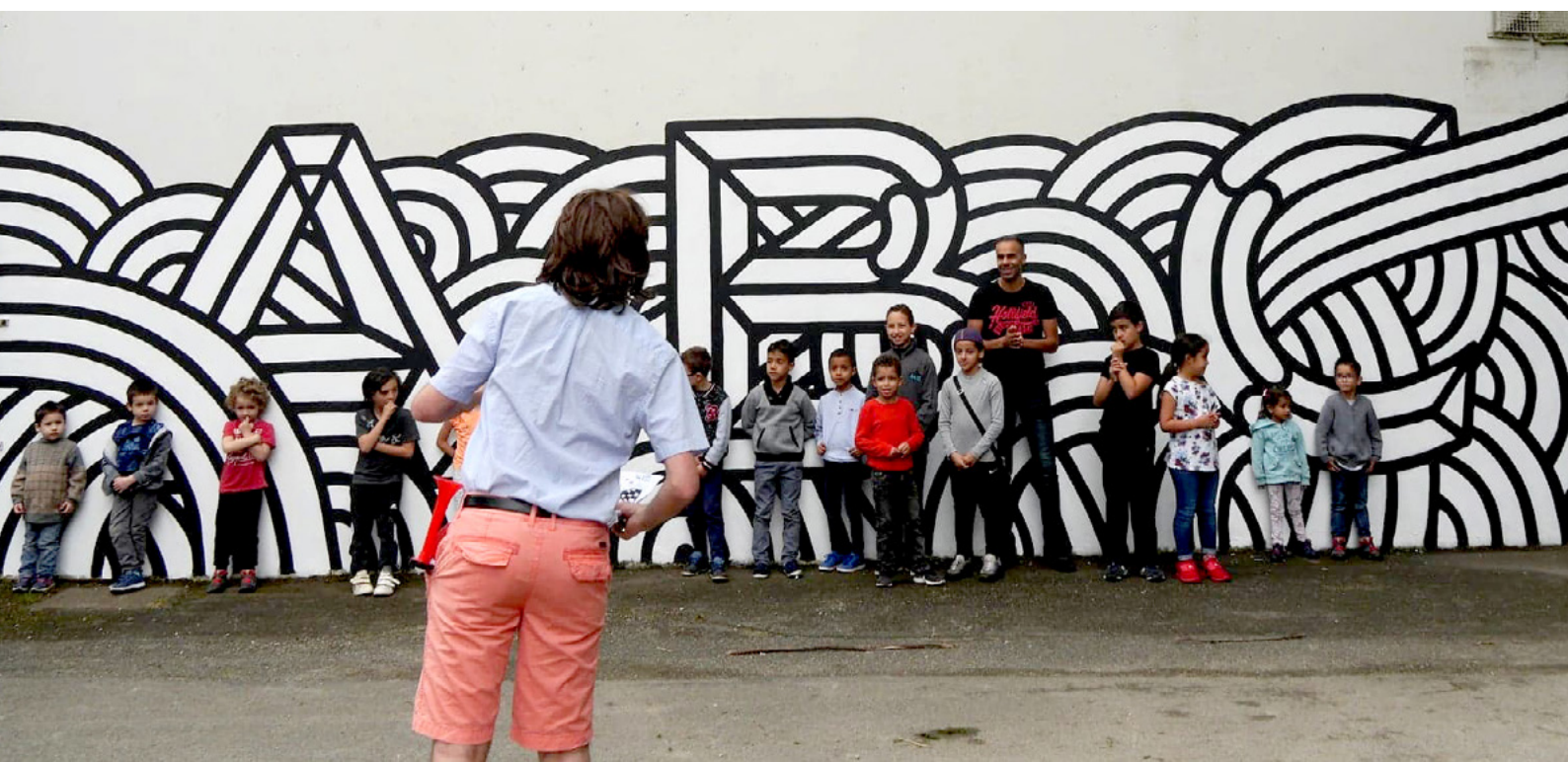
En début et fin de jeu, le public est accueilli par un personnage « maître du jeu ». Il énonce les règles du jeu en début de partie, aide les spectateurs, qui, bien qu'autonomes dans leurs recherches, peuvent demander de l'aide pour trouver les artistes.

Après le coup de sifflet final, tous les participants (public et artistes) se rassemblent de nouveau au point de départ. C'est alors l'occasion pour les spectateurs de découvrir et/ou redécouvrir les performeurs !



Cache-cache est un spectacle ayant déjà joué une vingtaine de fois, au cours desquelles nous avons pu créer une cinquantaine de numéros en explorant des lieux et des cachettes extraordinaires.

[*Lien video teaser en ligne*](#)



// CONDITIONS //

Jauge : de 30 à 150 personnes
selon le lieu investi

Public : tout public
Possibilité de faire des
représentations scolaires

Durée : 1h15 de jeu

/ INSTALLATION /

Spectacle tout terrain : le spectacle se joue idéalement dans des espaces naturels remarquables, bâtiments patrimoniaux, espaces urbains...

Montage / Démontage : 2 jours de travail en amont de la représentation
La mise à disposition de personnels connaissant le lieu investi peut faciliter l'accueil du public, avant et pendant le jeu.

Bord de scène : A l'issue de la représentation, l'équipe artistique propose de partager un moment convivial et de rencontre avec le public. Ce temps de partage permet aux participants d'échanger sur son expérience vécue au cours du spectacle.

Mise à disposition d'un lieu couvert à proximité en cas d'intempéries.





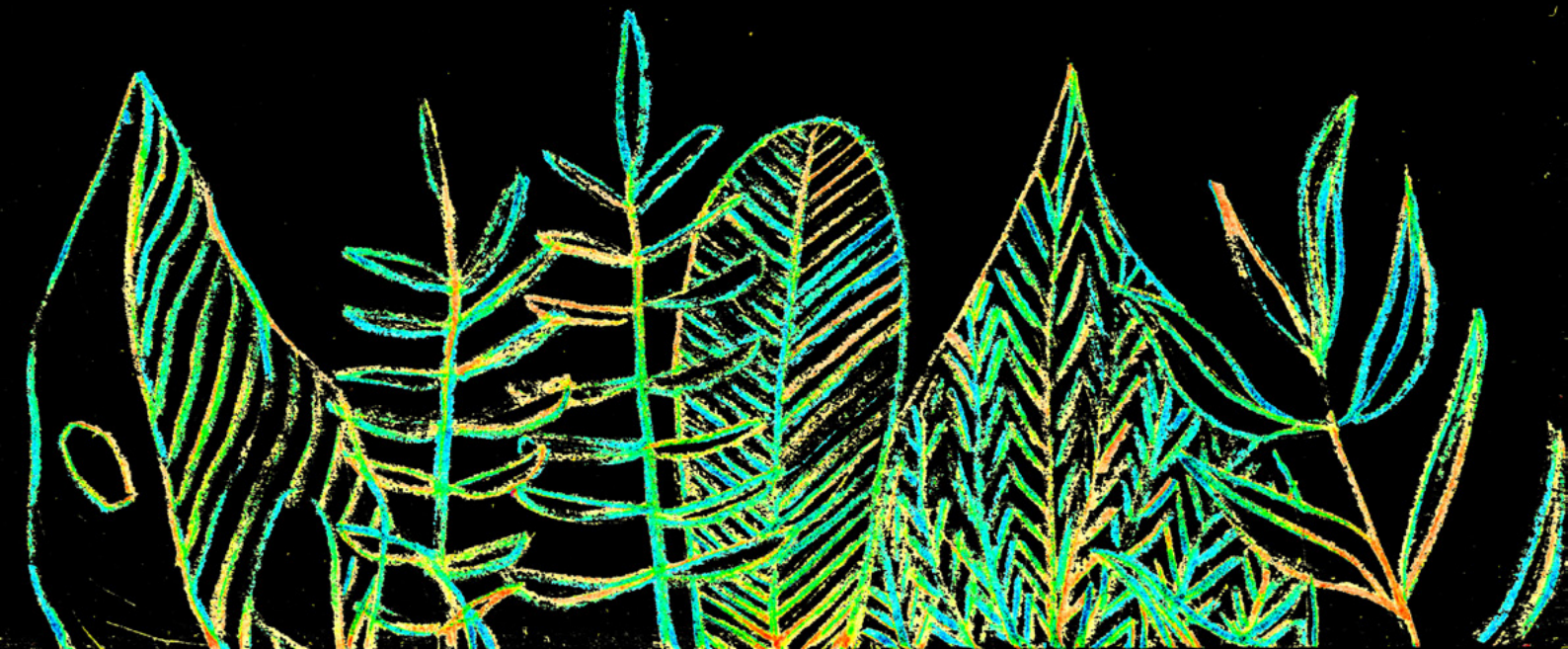
VALENTIN KOUREL

/// EN TOURNEE ///

6 à 12 performeurs en fonction de la formule souhaitée.

Possibilité d'être accompagné de la chargée de diffusion.
Frais de transports, repas et hébergements à la charge de l'organisateur
ou facturés aux tarifs de la convention collective.

Cache-cache est un dispositif modulable et adaptable.





Adieu Panurge est une maison de production hébergeant une quinzaine d'artistes et leurs projets. Depuis 2015, ils explorent leurs champs artistiques (musique, danse, cirque, théâtre, dessin...) dans une démarche transdisciplinaire. Ils y créent des dispositifs pluri-artistiques à géométrie variable, où chacun peut s'exprimer librement et où le spectateur est invité à être acteur.

Adieu Panurge

ADIEUPANURGE@GMAIL.COM

DIFFUSION

ANOUK FERRE - 06 40 40 19 96

Fabrique POLA - 10 quai de Brazza - 33100 Bordeaux
SIRET : 828 195 339 00035 // Code APE : 9001Z
Licence ESV-R-2019-000608

www.adieupanurge.org